



Fiche descriptive du gîte 2 places « Le Luth » situé :  
Hameau de Luthe - 35 route de Rocher  
07110 Chassiers - France



Gîte de charme spacieux, tout confort, climatisé  
Surface : 70 m<sup>2</sup> (+ 23 m<sup>2</sup> de terrasse)  
Capacité d'accueil : 2 personnes  
Nombre de pièces : 3 dont 1 chambre  
(configuration loft)  
Terrasse solarium  
Situation : En pleine nature - Au calme  
A proximité d'une rivière (La Ligne)

Contact(s) :

Mme Cécile Fortier et Mr Jérôme Durpoix  
Hameau de Luthe - 35 route de Rocher -  
07110 CHASSIERS - France  
Téléphone : 06 37 22 96 41 / 06 77 77 51 39  
E-mail : gite.leluth@outlook.fr  
Site web : www.locationgiteardeche.com

**Situation géographique :**

Situé sur la commune de Chassiers (Hameau de Luthe), proche de Vallon-Pont-d'Arc, des gorges de l'Ardèche et de la grotte Chauvet, le gîte 2 places « Le Luth » vous accueille dans son cadre agréable et reposant. Aubenas et Largentière sont respectivement distantes de 19 et 3 km. Localisation GPS : N : 44°34'7" / E : 4°17'13" - Altitude : 297 m.

**Descriptif intérieur & équipements :**

- Cuisine (14 m<sup>2</sup>) en mezzanine - Entièrement équipée  
Cuisinière (gaz), réfrigérateur avec congélateur, micro-ondes, cafetière, bouilloire électrique, grille-pain, vaisselle, ustensiles cuisine, table et chaises de cuisine.
- Chambre & Coin salon (22 m<sup>2</sup>)  
Lit baldaquin 2 pers. en 160, chevets, armoire bretonne, fauteuils, table basse, téléviseur LCD équipé TNT et lecteur DVD.
- Buanderie (4 m<sup>2</sup>) avec WC et lavabo  
Lave-linge, nécessaire de ménage et repassage.
- Salle de bain (7 m<sup>2</sup>) avec lavabo, douche à jets et WC  
Nombreux rangements, corbeille à linge et sèche-cheveux.
- Salle commune (19 m<sup>2</sup>)  
Fauteuils, table basse, porte-manteaux, étagère à chaussures, range-vélos, jeux de société, plans et informations touristiques.

A votre demande, nous mettons à votre disposition un lit parapluie.

Le lit comprend : dessus de lit, couette, oreillers et linge de lit. Le matelas et les oreillers sont protégés par des alèses.  
Le linge de toilette et de maison est fourni et comprend : 2 draps de bain, 1 nappe, 2 torchons vaisselle, 2 torchons essuie-mains et 2 serviettes de table.

**Descriptif extérieur & équipements :**

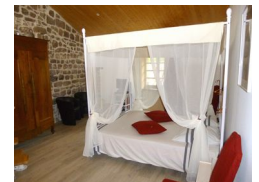
- Terrasse solarium (23 m<sup>2</sup>)  
Table, chaises, parasol, barbecue électrique, transats et hamac.

Aux abords du gîte, vous pourrez jouir d'une vue imprenable sur les Monts d'Ardèche, observer une faune et une flore variées et préservées et profiter pleinement des joies de la baignade. Nombreuses possibilités de balades par les sentiers GR (Tour du Tanargue).

Possibilité d'accès en SPA & piscine à 900 m du gîte, pour les plus de 16 ans (Cf. options).



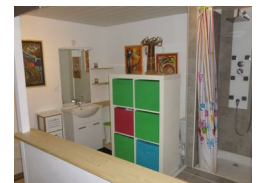
Salle commune - 19 m<sup>2</sup>



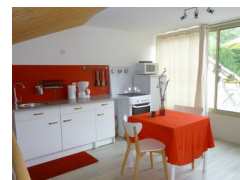
Chambre - 22 m<sup>2</sup>



Chambre - Coin salon



Salle de bain - 7 m<sup>2</sup>



Cuisine - 14 m<sup>2</sup>



Terrasse solarium - 23 m<sup>2</sup>

**Tarifs de location 2018 du gîte 2 places « Le Luth » :**

Périodes	Dates	Tarifs
Haute saison	Du 30/06/2018 au 28/07/2018 Du 18/08/2018 au 01/09/2018	450 euros la semaine
Très haute saison	du 28/07/2018 au 18/08/2018	495 euros la semaine

Modes de paiement acceptés : Chèques bancaires et postaux - Espèces - Virements bancaire.

Location au week-end et courte période sur simple demande et selon disponibilités (hors périodes haute & très haute saison).

La réservation se fait par contrat de location signé et accompagné du règlement de l'acompte (50 % du montant total du prix du séjour), le paiement du solde s'effectue à l'arrivée. La taxe de séjour et les prestations optionnelles sont à régler en fin de séjour.

Un dépôt de garantie (caution) d'un montant de 400 euros est demandé à l'arrivée dans le gîte (cf. article 10 des CGV).

**Charges & prestations incluses dans le montant des locations :**

- Consommations d'eau, de gaz et d'électricité,
- Climatisation (froid et chaud),
- Linge de lit, de toilette et de maison et kit ménage,
- Accès Wifi (remise du code Wifi à votre arrivée).

**Prestations & taxes non incluses dans le montant des locations :**

En option (à demander avant ou dès votre arrivée afin de nous organiser) :

- Accès au NaturSpa, à l'Espace Balnéo et à la Salle de Fitness : 15 €/personne/jour,
- Ménage en fin de séjour : 30 €.

**Obligatoire :**

Taxe de séjour : 0.35 €/jour/personne (ne s'applique pas aux enfants de moins de 13 ans).

**Visites, loisirs et activités à proximité :**

Nous mettons à votre disposition un ensemble de prospectus et plans pour découvrir la région dont le Topo Guide Ardèche du Val de Ligne. Découvrez l'ensemble des visites, loisirs et activités sur notre site internet : [www.locationgiteardeche.com](http://www.locationgiteardeche.com).

**Commodités :**

Toutes commodités (commerces et grandes surfaces, médecins, pharmaciens...) à 3 km du gîte (Largentière).

**Nettoyage du gîte :**

Le nettoyage du gîte doit être effectué par vos soins avant votre départ. Vous avez trouvé un hébergement propre à votre arrivée. A votre départ, nous vous remercions de bien vouloir faire le ménage afin que les locataires suivants soient aussi satisfaits que vous. Un kit d'entretien destiné à cet usage vous est fourni dès votre arrivée au gîte. La vaisselle doit être faite et rangée à votre départ. S'il y a lieu, le propriétaire est en droit de déduire du dépôt de garantie un forfait nettoyage d'un montant de 30 euros (cf. article 14 des CGV). Possibilité de vous affranchir du ménage en fin de séjour (coût : 30 euros).

**Animaux domestiques :**

Les animaux domestiques ne sont pas acceptés.

**Informations générales :**

Heure d'arrivée : à partir de 15h00

Heure de départ : entre 09h00 et 11h00

En cas d'arrivée tardive ou différée, le client doit prévenir le propriétaire.

Vous serez accueillis sur place par : Cécile FORTIER & Jérôme DURPOIX, propriétaires du gîte, joignables avant votre arrivée au 06 37 22 96 41 ou 06 77 77 51 39.