



Fiche descriptive du gîte 8 places « Le Luth » situé :
Hameau de Luthe - 35 route de Rocher
07110 Chassiers - France



Gîte spacieux, tout confort, climatisé
Surface : 125 m² (+ 16 m² de terrasse)
Capacité d'accueil : 8 personnes
Nombre de pièces : 6 dont 4 chambres
Terrasse couverte, jardin & parking privé
Situation : En pleine nature - Au calme
A proximité d'une rivière (La Ligne)

Contact(s) :

Mme Cécile Fortier et Mr Jérôme Durpoix
Hameau de Luthe - 35 route de Rocher -
07110 CHASSIERS - France
Téléphone : 06 37 22 96 41 / 06 77 77 51 39
E-mail : gite.leluth@outlook.fr
Site web : www.locationgiteardeche.com

Situation géographique :

Situé sur la commune de Chassiers (Hameau de Luthe), proche de Vallon-Pont-d'Arc, des gorges de l'Ardèche et de la grotte Chauvet, le gîte 8 places « Le Luth » vous accueille dans son cadre agréable et reposant. Aubenas et Largentière sont respectivement distantes de 19 et 3 km. Localisation GPS : N : 44°34'7" / E : 4°17'13" - Altitude : 297 m.

Descriptif intérieur & équipements :

- Cuisine (7,5 m²) attenante sur salle à manger - Entièrement équipée Cuisinière (gaz) avec four électrique, hôte électrique, réfrigérateur avec congélateur, lave-vaisselle, micro-ondes, cafetière, bouilloire électrique, grille-pain, plancha et ustensiles cuisine.
- Salle à manger (20 m²) attenante sur coin salon Grande table, 8 chaises, vaisselier et meuble d'angle.
- Salon (14 m²) Canapé 3 pl. convertible, fauteuils, table basse, téléviseur LCD équipé TNT et lecteur DVD.
- Chambre 1 (16 m²) - Lit 2 pers. en 140, chevets, penderie + nombreux rangements et fauteuils.
- Chambre 2 (14 m²) en mezzanine - Lit 2 pers. en 140, chevets, commode, armoire-penderie et fauteuil.
- Chambre 3 (15 m²) - Lit 2 pers. en 140, chevets, armoire-penderie, fauteuils et table basse.
- Chambre 4 (10 m²) - 2 Lits 1 pers. en 90, chevets et commode.
- Buanderie (4 m²) avec WC et lavabo Lave-linge, nécessaire de ménage et repassage.
- Salle de bain (5,5 m²) avec lavabo, douche et WC Sèche-cheveux.
- Salle commune (19 m²) Fauteuils, table basse, porte-manteaux, étagère à chaussures, range-vélos, jeux de société, plans et informations touristiques.
- Terrasse couverte (16 m²) Table teck, chaises et transats.

A votre demande, nous mettons à votre disposition un lit parapluie.

Chaque lit comprend : dessus de lit, couette et oreiller(s). Les matelas et les oreillers sont protégés par des alèses.

Le linge de maison est fourni et comprend : 1 nappe, 2 torchons vaisselle, 2 torchons essuie-mains et 8 serviettes de table.

Le linge de lit et le linge de toilette ne sont pas fournis (cf. possibilités de location en page 2).

Descriptif extérieur & équipements :

Jardin avec table et chaises de jardin, barbecue, table de ping-pong et speed-ball. Parking privé 4 places.

Aux abords du gîte, vous pourrez jouir d'une vue imprenable sur les Monts d'Ardèche, observer une faune et une flore variées et préservées et profiter pleinement des joies de la baignade. Nombreuses possibilités de balades par les sentiers GR (Tour du Tanargue).

Possibilité d'accès en SPA & piscine à 900 m du gîte, pour les plus de 16 ans (Cf. options).



Cuisine - 7,5 m²



Chambre 1 - 16 m²



Salle à manger - 20 m²



Chambre 2 - 14 m²



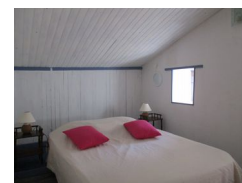
Salon - 14 m²



Chambre 3 - 15 m²



Salle commune - 19 m²



Chambre 4 - 10 m²



Terrasse - 16 m²



Buanderie - 4 m²

Tarifs de location 2018 du gîte 8 places « Le Luth » :

Périodes	Dates	Tarifs
Basse saison	du 8/01/2018 au 7/04/2018 du 27/10/2018 au 22/12/2018	565 euros la semaine / 135 euros la nuitée
Moyenne saison	du 7/04/2018 au 30/06/2018 du 1/09/2018 au 27/10/2018	550 euros la semaine / 125 euros la nuitée
Haute saison	du 30/06/2018 au 28/07/2018 du 18/08/2018 au 1/09/2018	725 euros la semaine / Pas de nuitées
Très haute saison	du 28/07/2018 au 18/08/2018	875 euros la semaine / Pas de nuitées
Noël	Du 22/12/2018 au 5/01/2018	775 euros la semaine / 200 euros la nuitée

Modes de paiement acceptés : Chèques bancaires et postaux - Espèces - Virements bancaire.

Location au week-end et courte période sur simple demande et selon disponibilités (hors périodes haute & très haute saison).

La réservation se fait par contrat de location signé et accompagné du règlement de l'acompte (50 % du montant total du prix du séjour), le paiement du solde s'effectue à l'arrivée. La taxe de séjour et les prestations optionnelles sont à régler en fin de séjour.

Un dépôt de garantie (caution) d'un montant de 400 euros est demandé à l'arrivée dans le gîte (cf. article 10 des CGV).

Charges & prestations incluses dans le montant des locations :

- Consommations d'eau, de gaz et d'électricité,
- Linge de maison et kit ménage,
- Accès Wifi (remise du code Wifi à votre arrivée).

Prestations & taxes non incluses dans le montant des locations :

En option (à demander avant ou dès votre arrivée afin de nous organiser) :

- Climatisation (froid & chaud): 49 €/semaine - 7 €/jour,
- Location de linge de lit : 10,50 €/lit/séjour (housse de couette + drap housse + taie(s) d'oreiller),
- Location de linge de toilette : 2,50 €/personne (1 drap de bain),
- Accès au NaturSpa, à l'Espace Balnéo et à la Salle de Fitness : 15 €/personne/jour,
- Ménage en fin de séjour : 45 €.

Obligatoire :

Taxe de séjour : 0.35 €/jour/personne (ne s'applique pas aux enfants de moins de 13 ans).

Visites, loisirs et activités à proximité :

Nous mettons à votre disposition un ensemble de prospectus et plans pour découvrir la région dont le Topo Guide Ardèche du Val de Ligne. Découvrez l'ensemble des visites, loisirs et activités sur notre site internet : www.locationgiteardeche.com.

Commodités :

Toutes commodités (commerces et grandes surfaces, médecins, pharmaciens...) à 3 km du gîte (Largentière).

Nettoyage du gîte :

Le nettoyage du gîte doit être effectué par vos soins avant votre départ. Vous avez trouvé un hébergement propre à votre arrivée. A votre départ, nous vous remercions de bien vouloir faire le ménage afin que les locataires suivants soient aussi satisfaits que vous. Un kit d'entretien destiné à cet usage vous est fourni dès votre arrivée au gîte. La vaisselle doit être faite et rangée à votre départ. S'il y a lieu, le propriétaire est en droit de déduire du dépôt de garantie un forfait nettoyage d'un montant de 45 euros (cf. article 14 des CGV). Possibilité de vous affranchir du ménage en fin de séjour (coût : 45 euros).

Animaux domestiques :

Le contrat de location précise si le client peut ou non séjourner en compagnie d'un animal domestique. En cas de non respect de cette clause par le client, le propriétaire peut refuser les animaux (cf. article 13 des CGV). S'ils sont acceptés par le propriétaire, les animaux domestiques ne doivent en aucun cas rester dans le gîte en l'absence du maître.

Informations générales :

Heure d'arrivée : à partir de 15h00

Heure de départ : entre 09h00 et 11h00

En cas d'arrivée tardive ou différée, le client doit prévenir le propriétaire.

Vous serez accueillis sur place par : Cécile FORTIER & Jérôme DURPOIX, propriétaires du gîte, joignables avant votre arrivée au 06 37 22 96 41 ou 06 77 77 51 39.